

Audrey Dazelle

dazelle.audrey@gmail.com
www.audreydazelle.info

Tous les matins, je prend un café à la machine ♡ L'AVAZZA ♡

Et après? Il faut faire face aux conséquences

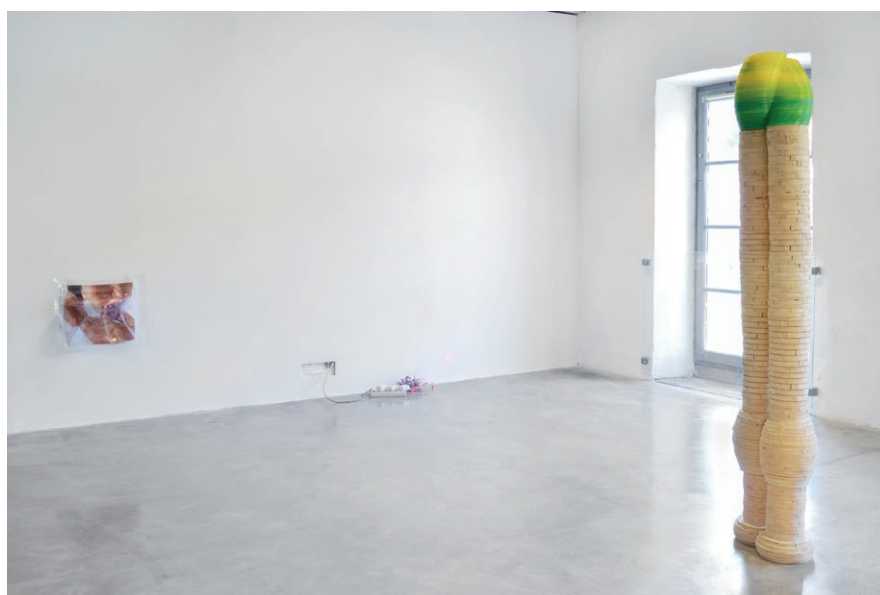
«L'expression "effet secondaire" désigne l'excédent de conséquences non intentionnelles par rapport aux effets volontairement induits. Elle s'est détachée depuis longtemps du champ pharmacologique pour acquérir une validité qui touche tous les domaines écosystémiques. Elle reforme la découverte du fait que les actes humains sont accompagnés d'un bruissement [...] La caractéristique du climat culturel actuel est le soupçon croissant que la somme des effets secondaires dépasse de plusieurs fois celle des effets principaux visés.»¹

Mes pièces ou groupes de pièces émergent du flux de travail quotidien et du flux d'images collectées. Sculptures, gestes, images, créent un écosystème dynamique. Ce sont des Assemblages, des agrégats d'activités quotidiennes, d'histoires personnelles, de fictions collectives.

Bricolage avec des matériaux traditionnels, des matériaux recyclés, des logiciels 3D et des images issues des réseaux sociaux et les banques de données. Elles ont en commun un certain nombre de thèmes, motivations, obsessions: Les systèmes, les positions sociales, les positions corporelles, les questions d'identité.

Et si les formes ont des semblants brutaux elles contiennent aussi beaucoup d'humour.

1. Extrait de *Après nous le déluge* de Peter Sloterdijk



De gauche à droite

Lave toi la bouche

2017

Plastique,
impression photo.

50 × 57 × 23 cm

Sculpture BBR

2017

Composants électroniques,
fils et câble électrique.

29 × 34 × 20 cm

Colonne

2017

Bois, impression 3D,
gazon synthétique.

195 × 29 × 21 cm



I'm a fucking tiger

2017

Image numérique.

Dimensions variables