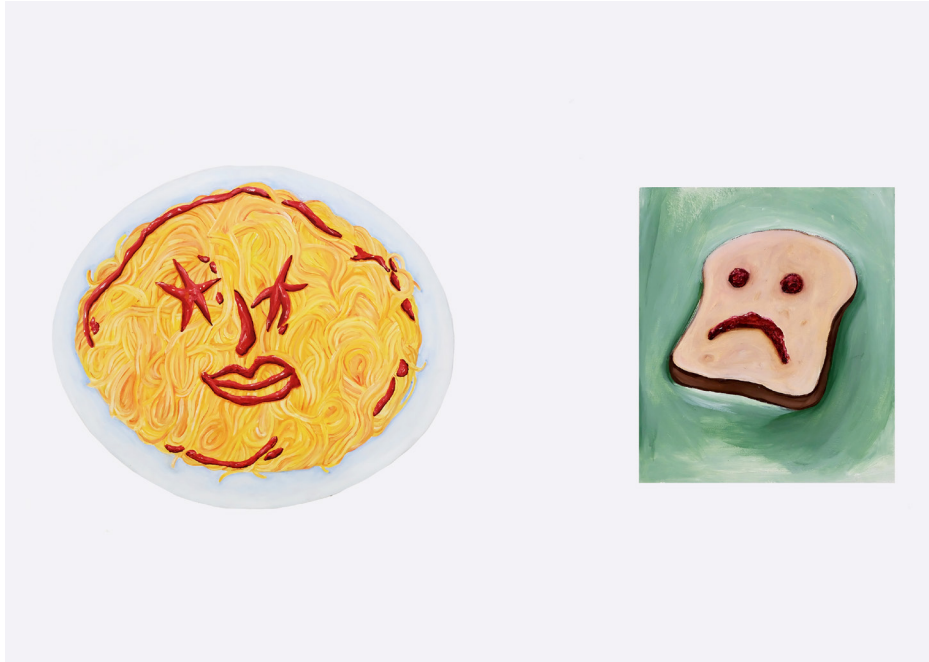


# Patricia Lino Dias



*Ketchup Party*, acrylique et huile sur bois, 33 x 40 cm, 2019  
*Pain de mie triste*, huile sur bois, 30 x 25 cm, 2019

patricialinodias@gmail.com

Ce n'est peut-être pas un hasard si *image* est anagramme de *magie*

Les croyances populaires portugaises et la religion ont eu un impact significatif dans mes rapports à l'image, qui m'ont souvent donnés la sensation d'une réalité fracturée et mise face à des questionnements sur le pouvoir et la véracité des images. De cette manière, ma pratique s'est infusée d'une certaine ambivalence entre rationnel et irrationnel, entre le vrai et le faux, questionnant le rapport entre croyance et folklore, entre rationalisme et imaginaire.

Peut-on croire aux images ?

Pourrait-il y avoir une intention dans l'image qui agisse

sur le réel de la même manière qu'un sort jeté ?

Dans ma pratique, j'interroge spiritualité, vernaculaire et féminité à travers une pratique de la vidéo et de la peinture.

Mes pièces sont symptomatiques de petites histoires, de la mémoire collective tout en étant empruntes d'une inquiétante étrangeté et d'un humour acidulé. Elles se déploient par fragments dans l'espace de manière théâtrale, comme si ce dernier avait été le lieu de cérémonies farfelues.

Nourritures symboliques, alchimies processionnaires, péchés de gourmandises, peinture matière chair, sang goût ketchup.

Un jeu de la peinture, où les figures aux premiers abords douces et inoffensives, se voient ritualisées, perverses et animées, donnant corps et voix à ce qui est habituellement muet.



*Eat-me!*, acrylique, enduit et huile sur bois, 30x27x15 cm, 2019

*Llorona*, acrylique et huile sur toile, 26x32,5 cm, 2019

*Dents-Flammes*, huile sur bois, 30x30 cm, 2018

*Croix de bois, croix de fer*, huile et acrylique sur bois, 2019